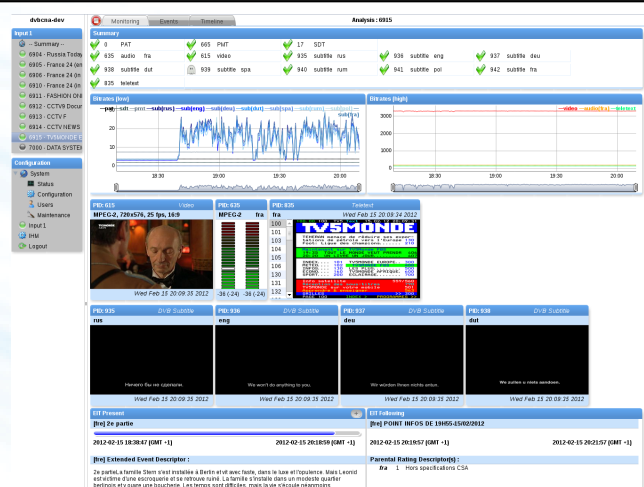




DVB-CNA est une solution de monitoring performante à l'usage des exploitants. Elle s'adresse aux opérateurs ayant un besoin de vérifier d'un coup d'oeil l'état de la chaîne de diffusion – ou de monitorer la réception des programmes à un endroit géographique éloigné du centre de diffusion principal.

Le monitoring et l'analyse des flux se font à distance par l'intermédiaire d'un simple browser internet : l'ensemble des informations nécessaires ainsi que des alarmes sont présentées d'une manière claire : pas de navigation dans d'interminables menus pour arriver à l'information - deux clics de souris suffisent.

Outre l'utilisation de l'équipement comme solution autonome de monitoring, il est possible de l'utiliser en tant que sonde déportée d'un système de supervision plus global. L'utilisation de SNMP pour remonter les alarmes et les status des programmes permet l'intégration avec les solutions classiques de supervision, tandis que l'export des données de journalisation au format XML permet l'intégration avec des solutions d'analyse de qualité off-line.



CARACTÉRISTIQUES

Entrées

- o UDP/IP, Unicast, Multicast (IGMPv3)
- o DVB-S/S2
- o DVB-T
- o ASI

Décodage

- o Vidéo H.264 (SD/HD), MPEG2 (SD/HD)
- o Audio AAC, MPEG1 Layer 2, AC3, AC3+
- o Sous-titres DVB
- o Télétexte
- o EIT/pf

Analyse TS

- o Perte de synchronisation TS, erreurs de continuité.
- o Calcul des bitrates
- o Journalisation lorsque le bitrate d'une composante est invalide.
- o Détection des PID fantômes

Analyse Vidéo

- o Monitoring des paramètres d'encodage
- o Détection d'images noires
- o Détection d'images gelées
- o Journalisation des erreurs de décodage

Analyse Audio

- o Monitoring des paramètres d'encodage
- o Détection de silence
- o Journalisation des erreurs de décodage

Analyse PSI

- o Calcul de la fréquence de diffusion pour PAT, PMT, SDT
- o Journalisation des changements de version
- o Journalisation des modifications dans les tables.

Enregistrement

- o Enregistrement sur erreur
- o Enregistrement programmé
- o Enregistrement continu

Visualisation

- o Mosaïque des programmes
- o Page de monitoring détaillé
- o Timeline : évolution vidéo / sous-titres
- o Journal, avec système de filtrage des événements

Contrôle/gestion

- o IHM Web compatible Chrome/Safari/Firefox/IE9
- o Diffusion de traps SNMP.
- o Status de l'analyse accessible par SNMPv2 (GET)

SPÉCIFICATIONS TECHNIQUES

Entrées

ASI: TS-188, EN 500830-9
 DVB-S/S2: 950-2150MHz, 45MSPS, QPSK/8APSK
 DVB-T: 49-861MHz
 IP: UDP/IP Unicast ou Multicast (IGMPv3)

Caractéristiques physiques

Dimensions (mm): H: 42.4 (1RU) L: 434 P: 612.6
 Poids: 15Kg
 Alimentation: Redondante hot-plug 800 W (1+1)
 Consommation: 350 W