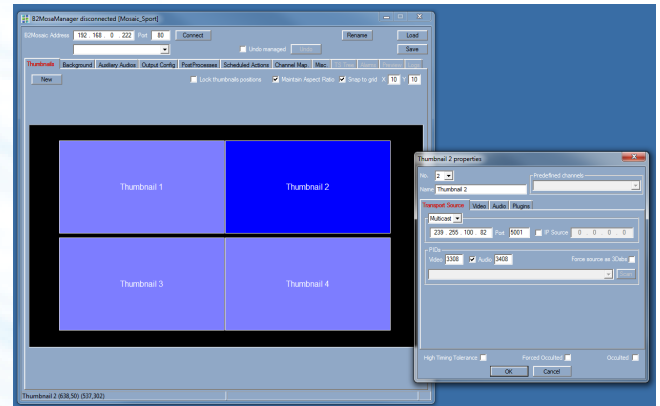




B2Mosaic est un système de génération de mosaïque d'images, permettant de composer un écran de navigation à partir de plusieurs vignettes, en provenance de flux video (SD ou HD) ou d'images fixes. En recevant directement les flux composant la mosaïque par le biais de ses interfaces IP ou ASI, le système fonctionne de manière autonome, sans nécessiter d'équipements supplémentaires d'encodage ou de décodage.

Chaque équipement se présente sous la forme d'une unité 1-RU permettant la composition d'une image comprenant jusque 20 vignettes. Chaque flux entrant est redimensionné afin de composer l'image finale. Celle-ci est ensuite encodée puis diffusée dans un flux MPEG-2/TS, accompagnée des canaux audio, des tables MPEG-2, ainsi que des métadonnées. Il est aussi possible de lier plusieurs équipements afin d'accroître la puissance de calcul, ou de gérer plusieurs "pages" de mosaïque, chaque page s'affichant de manière cyclique durant un temps déterminé dans la configuration.

La composition de la mosaïque s'effectue par le biais d'une application WYSIWYG qui permet de se connecter à la plateforme afin de mettre à jour sa configuration. Chaque vignette peut se voir attribuer une position, une taille, le service qu'elle doit contenir ainsi qu'un certain nombre de paramètres d'habillage.



### CARACTÉRISTIQUES

#### Entrées Vidéos

- o Jusque 20 vignettes SD ou 6 vignettes HD par chassis 1U
- o Encodages MPEG-2, H.264
- o Entrées ASI ou UDP/IP (Unicast, Multicast)

#### Traitements Vidéo

- o Redimensionnement dynamique
- o Positionnement
- o Pre-processing vidéo (soften/sharpen)
- o Cropping
- o Mise au format (Letterbox, Pan and Scan)

#### Entrées Audios

- o MPEG1 layer 2,
- o Dolby Digital (AC-3) passthrough
- o AAC

#### Composition graphique

- o Gestion de background animés ou fixe
- o Alpha blending
- o Vignettes à bords arrondis
- o Remplacement de la vignette par un logo en cas d'erreur

#### Plugins / Monitoring

- o Ajout de texte défilant
- o Affichage de vu-mètres audios
- o Habillage vignette avec logo animés (ou fixes)

#### Traitements Audios

- o Passthrough
- o Transcodage
- o Contrôle du niveau audio

#### Flux de sortie

- o Format NTSC or PAL
- o H.264 (débits de 600 Kpbs à 24 Mbps) et MPEG-2 (débits de 1 Mbps à 45 Mbps)
- o Résolutions NTSC 1920x1080, 1280x720, 720x480, 704x480, 640x480, 544x480, 480x480, 352x480, 240x480
- o Résolutions PAL 1920x1080, 1440x1080, 1280x720, 720x576, 544x576, 480x576, 352x576, 352x288
- o Aspect Ratios 4:3, 16:9
- o 3D Side by side

#### Administration

- o Application de configuration déportée
- o Journal des alarmes
- o Modification dynamique de la composition graphique
- o Possibilité de créer des configurations offline
- o Gestion des occultations (controle parental)

### SPÉCIFICATIONS TECHNIQUES

#### Entrées

ASI: TS-188, EN 500830-9  
IP: UDP/IP Unicast ou Multicast (IGMPv3)

#### Caractéristiques physiques

Dimensions (mm): H: 42.6 (1RU) L: 480 P: 770  
Poids: 17.69Kg  
Alimentation: Redondante hot-plug (1+1)